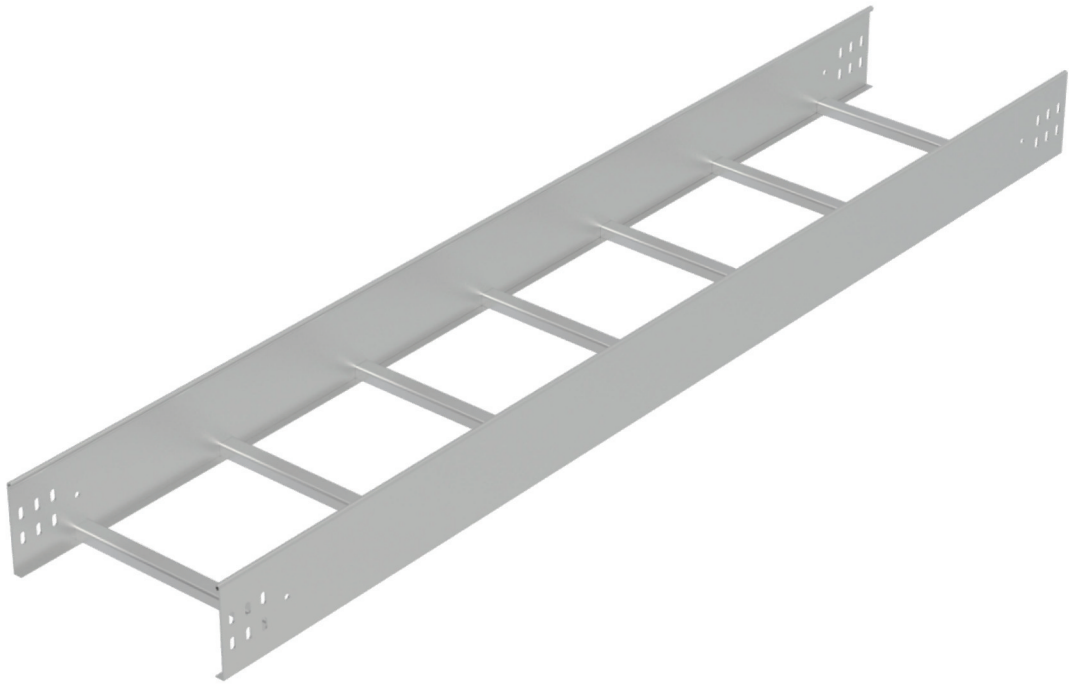




镇江市电器设备厂有限公司
ZHENJIANG ELECTRICAL EQUIPMENT FACTORY CO.,LTD.



 大全集团

钢制电缆桥架



CREATING

VALUE 为客户创造价值

FOR CUSTOMERS



为社会创造效益

CREATING BENEFITS

FOR SOCIETY



目录 Contents

企业介绍

企业简介	1
荣誉资质	1

产品介绍

产品概述	1
技术参数	1
产品功能及特点	1
普通型	1
加强型	1
附件	1

数字大全

数字化管理	1
数字化制造	1
公司业绩	1



企业简介

大全集团,主要从事高低压成套电气设备、智能元器件及光伏新材料的研发与制造;产业涵盖电气、新能源、轨道交通等领域;公司管理、制造水平及产品质量居行业前列;在全国拥有4大生产基地、23家制造企业、3个研究院、超万名员工;参与国家和行业标准制订11项、承担国家和省部级科技项目54项;先后荣获国家技术发明二等奖、国家科学技术进步一等奖、国家科学技术进步特等奖,是国家企业技术中心、智能制造试点示范、国家绿色工厂、全国用户满意标杆企业。

镇江市电器设备厂有限公司是大全集团全资子公司,成立于1987年,全国电器附件标准化技术委员会桥架分技术副组长和秘书长单位,组织并起草了全国电缆桥架行业标准;是国家高新技术企业;主要产品有ZQJ钢制电缆桥架、LQJ铝合金电缆桥架、ZEEF系列C型钢、ZH抗震支架、核级抗震电缆桥架等;产品广泛应用于核电站、石油化工、冶金、建筑、能源、数据中心、轨道交通等行业。

荣誉与资质

- ◆ 企业营业执照
- ◆ 质量管理体系认证证书
- ◆ 环境管理体系认证证书
- ◆ 职业健康安全管理体系认证证书
- ◆ 企业资信等级证书
- ◆ 高新技术企业证书
- ◆ 能源管理体系认证证书
- ◆ 行业标委会认证
- ◆ 知识产权认证





江右认证
jiangyou certification

绿色供应链管理认证证书

证书编号: JY21SC180080S

★ ★ ★ ★ ★

兹证明

镇江市电器设备厂有限公司

统一社会信用代码: 91321182141411392
组织地址: 扬州市新坝镇新中南路66号
邮编: 212211

经评价, 组织建立的绿色供应链管理达到
GB/T28001-2011/ISO 14001:2015 标准的要求。

认证范围: 电缆桥架的设计和生产所涉及的绿色供应链管理活动。

发证日期: 2022年04月22日 有效期至: 2025年04月22日

江右认证集团有限公司
地址: 江西省南昌市高新技术开发区火炬路91号2208室, 电话: 0791-86231339

IECER

证书编号: GSP007-2019K

标准化良好行为证书
GOOD STANDARDIZING PRACTICE CERTIFICATE

镇江市电器设备厂有限公司

经自愿申请, 中国电器工业协会标准化工作
委员会复评, 你单位在企业标准化建设及参与行
业标准化工作方面成绩突出, 继续授予“标准化
良好行为示范企业”称号。

证书有效期至 2022 年 6 月

发证单位: 中国电器工业协会
2019年6月

中国电器工业协会制

中核集团

合格供应商证书

证书编号: GND-21005300

镇江市电器设备厂有限公司

受中核集团委托, 依据合格供应商评价的有关规定, 经评审, 贵单位具有
向中核集团总部及下属单位提供产品(或服务)的资格。

此证书适用于以下产品(或服务):
钢制电缆桥架的制造。

注册地址: 江苏省扬州市新坝镇新中南路66号

发证日期: 2021年07月19日
有效期: 最长为三年, 证号2024年07月19日*

中核集团合格供应商证书, 证书编号: GND-21005300, 有效期至: 2024年07月19日。

Certificate - Сертификат - 證明書 - 證明書 - 證明書

Certificate of Compliance

No. 0170327-ZE0009

Certificate's Holder: Zhenjiang Electrical Equipment Factory Co., Ltd.
No. 66, South Xinhong Road, Xinhua Town, Yangzhou City, Jiangsu Province, China

Certification Mark:

Product: Cable Ducting
Model(s): ZQC-GG, ZQC-K, ZQC-P8, ZQC-PVC, ZQC-G08, ZQC-CB, ZQC-UC, ZQC-G5, ZQC-AI, ZQC-UP, ZQC-BA, ZQC-MP, ZQC-LS

Verification to: Standard: EN 50085-1:2005/A1:2013
related to CE Directive(s): 2014/53/EU [Low Voltage]

CE

Date of issue 27 March 2017 Expiry date 28 March 2022

ECM

Info Certificazione Macchine Srl
Via C.so Feltrina, 240 - Loc. Concello di Senonoe - 40032 Vignola (MO) - ITALY
☎ +39 051 870141 - ✉ info@macchine.it - info@certificazioni.it - www.macchine.it

СИСТЕМА СЕРТИФИКАЦИИ ГОСТ Р
ФЕДЕРАЛЬНОЕ АГЕНТСТВО ПО ТЕХНИЧЕСКОМУ РЕГУЛИРОВАНИЮ И МЕТРОЛОГИИ

СЕРТИФИКАТ СООТВЕТСТВИЯ

№ РОСС RU С-RU.ИВ63.И0997021 по 27.04.2024
Срок действия с 28.04.2021 № 0492687

ОПИСАНИЕ ОБЪЕКТА И ОБЪЕКТОВ СЕРТИФИКАЦИИ: Объект сертификации: Кабельные лотки, торговая марка: Double wall, модели: ZQC

ПРОДУКЦИЯ: Кабельные лотки, торговая марка: Double wall, модели: ZQC

СООТВЕТСТВУЕТ ТРЕБОВАНИЯМ НОРМАТИВНЫХ ДОКУМЕНТОВ
ГОСТ Р 52868-2007 №№ ТИИ ВЭЛ: 7328-19-103-0

ИЗГОТОВИТЕЛЬ: ZHENJIANG ELECTRICAL EQUIPMENT FACTORY CO., LTD. Адрес: No.66, Xinhong South Road, Xinhua Town, Yangzhou City, Jiangsu P.R.China. Телефон: 0511-81013264

СЕРТИФИКАТ ВЫДАН: ZHENJIANG ELECTRICAL EQUIPMENT FACTORY CO., LTD. Адрес: No.66, Xinhong South Road, Xinhua Town, Yangzhou City, Jiangsu P.R.China. Телефон: 0511-81013264

НА ОСНОВАНИИ: Протокол испытаний №ИД/07/2021/03334 от 28.04.2021 года, выданного Испытательной лабораторией Общества с ограниченной ответственностью «Центр испытаний и метрологии «ГЕРТЕК» (регистрационный номер аттестата аккредитации РОСС RU.31112.007038)

ДОПОЛНИТЕЛЬНАЯ ИНФОРМАЦИЯ Система сертификации: 3с

Руководитель органа: К. А. Королёва
Полномочный представитель: А. А. Александров

证书号: 20190209

发明专利证书

发明名称: 钢制电缆桥架

发明人: 方元云, 胡大明, 李爱洪

专利号: 2016 1 0685466.6

专利申请日: 2016年08月17日

专利权人: 镇江市电器设备厂有限公司

地址: 212211 江苏省扬州市新坝镇新中南路66号

授权公告日: 2019年08月24日 授权公告号: CN 10122565 B

国家知识产权局根据中华人民共和国专利法的规定, 决定授予专利权, 颁发发明专利证书并予公告。专利权自公告之日起生效, 专利期限为二十年, 自申请日起算。

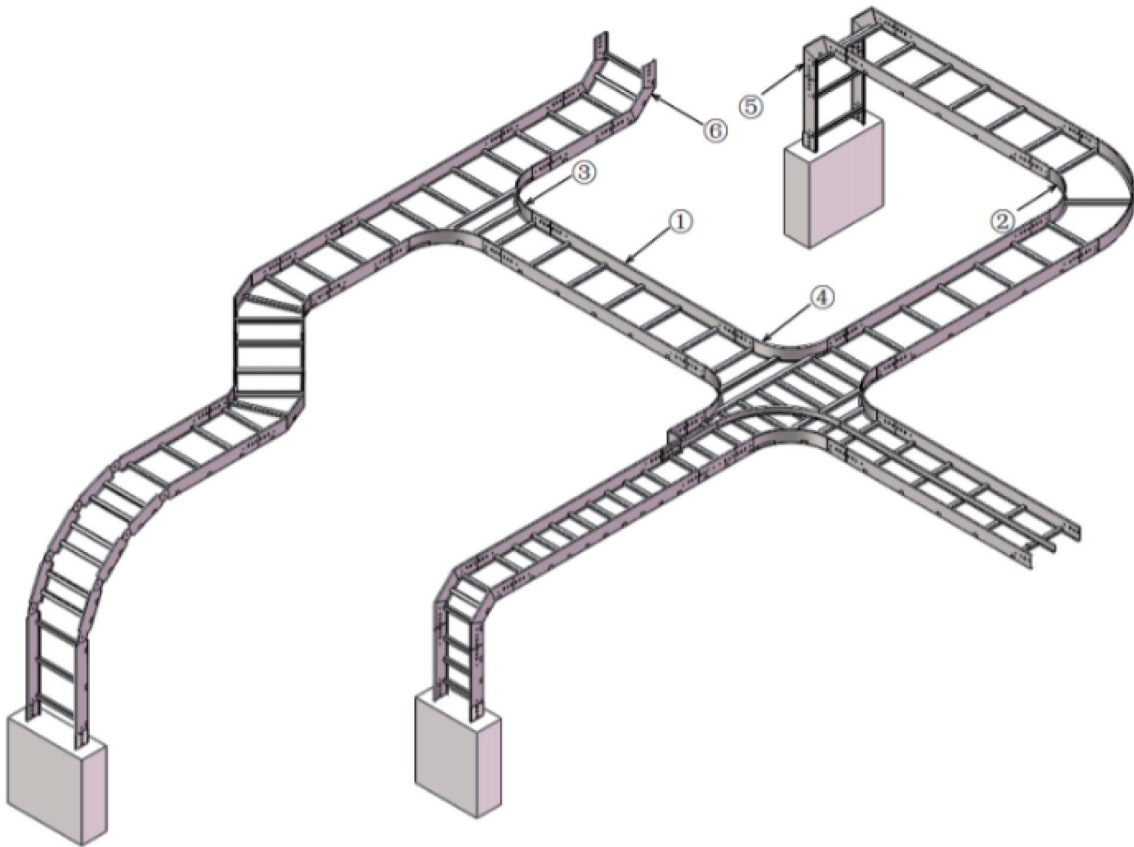
专利证书与专利权转让的法律状况, 专利权的转移、质押、无效、终止、恢复和专利权人的姓名或者名称、国籍、地址变更等事项记载在专利登记簿上。

局长: 申长雨

副局长: 申长雨

2019年05月24日

产品概览 Product Overview



- ① 直通
- ② 水平弯通
- ③ 水平三通
- ④ 水平四通
- ⑤ 垂直下弯通
- ⑥ 垂直上弯通

技术参数 Technical Parameter

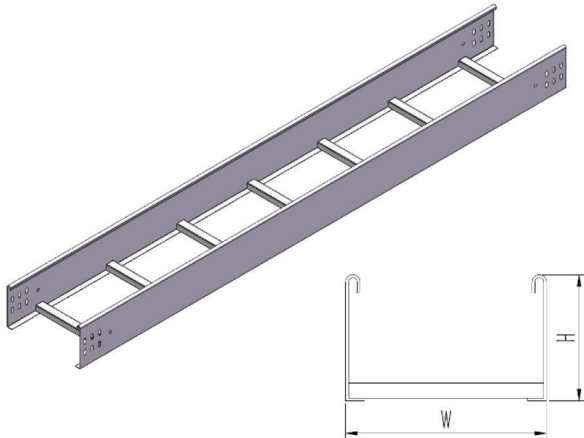
名称	规格型号	适用范围
普通型桥架	ZQJ-ZT/ZC/ZP	支撑跨≤3000mm
加强型桥架	DJ-T/C/P	支撑跨 > 3000mm
连接附件	TOC	-

主要品种代号：

序号	名称	符号	序号	名称	符号
1	直线段	01A	4	水平四通	04A
2	水平弯通	02A	4	垂直上弯通	05A
3	水平三通	03A	5	垂直下弯通	05B

产品规格(普通型) Product Specification (Ordinary Type)

ZT型梯式直通



1、适用范围：

支撑跨距：1500mm、2000mm、3000mm

2、安装环境：

户内腐蚀环境：F1、F2级防腐型

户外腐蚀环境：WF1、WF2级防腐型

3、表面处理：

预镀锌、喷塑、热浸镀锌、

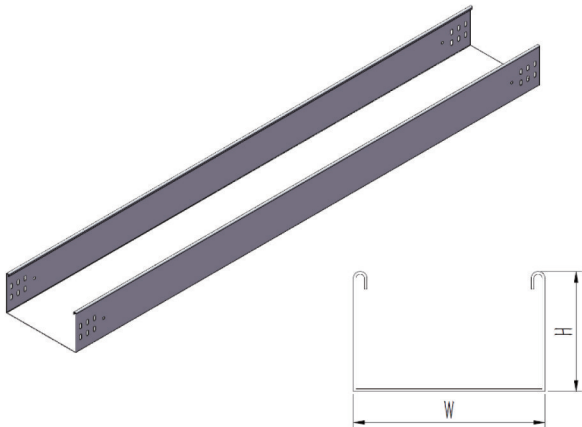
预镀锌板+涂层、热浸镀锌+涂层

序号	宽度 W (mm)	高度 H (mm)	长度 L (mm)	材质	型 号	备 注
1	100	100	2000 3000	CS、SS	ZT-01-10-1	
2	200	100		CS、SS	ZT-01-10-2	
3		150		CS、SS	ZT-01-15-2	
4		200		CS、SS	ZT-01-20-2	
5	300	100		CS、SS	ZT-01-10-3	
6		150		CS、SS	ZT-01-15-3	
7		200		CS、SS	ZT-01-20-3	
8	400	100		CS、SS	ZT-01-10-4	
9		150		CS、SS	ZT-01-15-4	
10		200		CS、SS	ZT-01-20-4	
11	500	100		CS、SS	ZT-01-10-5	
12		150		CS、SS	ZT-01-15-5	
13		200		CS、SS	ZT-01-20-5	
14	600	100		CS、SS	ZT-01-10-6	
15		150		CS、SS	ZT-01-15-6	
16		200		CS、SS	ZT-01-20-6	
17	800	100		CS、SS	ZT-01-10-8	
18		150		CS、SS	ZT-01-15-8	
19		200		CS、SS	ZT-01-20-8	

注：CS-碳钢；SS-不锈钢

产品规格(普通型) Product Specification (Ordinary Type)

ZC型槽式直通



1、适用范围：

支撑跨距：1500mm、2000mm、3000 mm

2、安装环境：

户内腐蚀环境：F1 、F2级防腐型

户外腐蚀环境：WF1 、WF2级防腐型

3、表面处理：

预镀锌、喷塑、热浸镀锌、

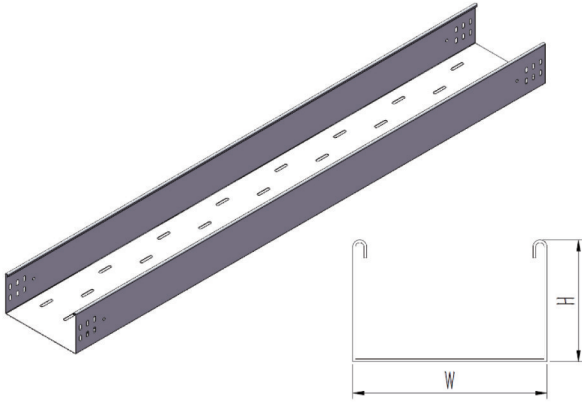
预镀锌板+涂层、热浸镀锌+涂层

序号	宽度 W (mm)	高度 H (mm)	长度 L (mm)	材质	型 号	备 注
1	100	100	2000 3000	CS、SS	ZC-01-10-1	
2	200	100		CS、SS	ZC-01-10-2	
3		150		CS、SS	ZC-01-15-2	
4	300	200		CS、SS	ZC-01-20-2	
5		100		CS、SS	ZC-01-10-3	
6		150		CS、SS	ZC-01-15-3	
7	400	200		CS、SS	ZC-01-20-3	
8		100		CS、SS	ZC-01-10-4	
9		150		CS、SS	ZC-01-15-4	
10	500	200		CS、SS	ZC-01-20-4	
11		100		CS、SS	ZC-01-10-5	
12		150		CS、SS	ZC-01-15-5	
13	600	200		CS、SS	ZC-01-20-5	
14		100		CS、SS	ZC-01-10-6	
15		150		CS、SS	ZC-01-15-6	
16	800	200		CS、SS	ZC-01-20-6	
17		100		CS、SS	ZC-01-10-8	
18		150		CS、SS	ZC-01-15-8	
19		200		CS、SS	ZC-01-20-8	

注：CS-碳钢；SS-不锈钢

产品规格(普通型) Product Specification (Ordinary Type)

ZP型托盘式直通



1、适用范围：

支撑跨距：1500mm、2000mm、3000 mm

2、安装环境：

户内腐蚀环境：F1、F2级防腐型

户外腐蚀环境：WF1、WF2级防腐型

3、表面处理：

预镀锌、喷塑、热浸镀锌、

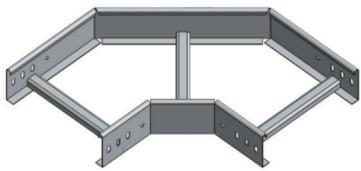
预镀锌板+涂层、热浸镀锌+涂层

序号	宽度 W (mm)	高度 H (mm)	长度 L (mm)	材质	型 号	备 注
1	100	100	2000 3000	CS、SS	ZP-01-10-1	
2	200	100		CS、SS	ZP-01-10-2	
3		150		CS、SS	ZP-01-15-2	
4		200		CS、SS	ZP-01-20-2	
5	300	100		CS、SS	ZP-01-10-3	
6		150		CS、SS	ZP-01-15-3	
7		200		CS、SS	ZP-01-20-3	
8	400	100		CS、SS	ZP-01-10-4	
9		150		CS、SS	ZP-01-15-4	
10		200		CS、SS	ZP-01-20-4	
11	500	100		CS、SS	ZP-01-10-5	
12		150		CS、SS	ZP-01-15-5	
13		200		CS、SS	ZP-01-20-5	
14	600	100		CS、SS	ZP-01-10-6	
15		150		CS、SS	ZP-01-15-6	
16		200		CS、SS	ZP-01-20-6	
17	800	100		CS、SS	ZP-01-10-8	
18		150		CS、SS	ZP-01-15-8	
19		200		CS、SS	ZP-01-20-8	

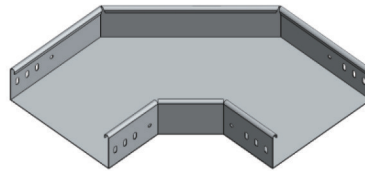
注：CS-碳钢；SS-不锈钢

产品规格(普通型) Product Specification (Ordinary Type)

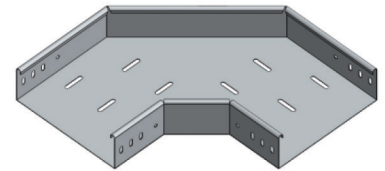
ZT/ZC/ZP型水平弯通



ZT-02型



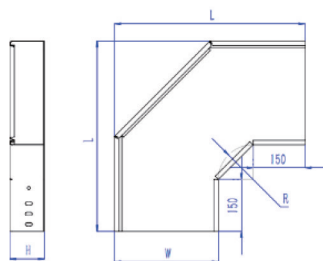
ZC-02型



ZP-02型

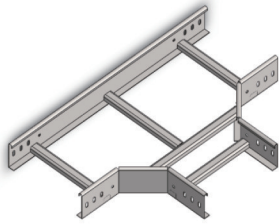
序号	宽度 W (mm)	高度 H (mm)	转动半径 R(mm)	材质	型 号	备 注
1	100	100	100	CS、SS	ZT(ZC、ZP) - 02-10-1	
2	200	100	150	CS、SS	ZT(ZC、ZP) - 02-10-2	
3		150		CS、SS	ZT(ZC、ZP) - 02-15-2	
4		200		CS、SS	ZT(ZC、ZP) - 02-20-2	
5	300	100	150	CS、SS	ZT(ZC、ZP) - 02-10-3	
6		150		CS、SS	ZT(ZC、ZP) - 02-15-3	
7		200		CS、SS	ZT(ZC、ZP) - 02-20-3	
8	400	100	150、300	CS、SS	ZT(ZC、ZP) - 02-10-4	
9		150		CS、SS	ZT(ZC、ZP) - 02-15-4	
10		200		CS、SS	ZT(ZC、ZP) - 02-20-4	
11	500	100	150、300	CS、SS	ZT(ZC、ZP) - 02-10-5	
12		150		CS、SS	ZT(ZC、ZP) - 02-15-5	
13		200		CS、SS	ZT(ZC、ZP) - 02-20-5	
14	600	100	150、300、600	CS、SS	ZT(ZC、ZP) - 02-10-6	
15		150		CS、SS	ZT(ZC、ZP) - 02-15-6	
16		200		CS、SS	ZT(ZC、ZP) - 02-20-6	
17	800	100	150、300、600	CS、SS	ZT(ZC、ZP) - 02-10-8	
18		150		CS、SS	ZT(ZC、ZP) - 02-15-8	
19		200		CS、SS	ZT(ZC、ZP) - 02-20-8	

注：CS-碳钢；SS-不锈钢

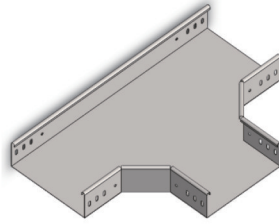


产品规格(普通型) Product Specification (Ordinary Type)

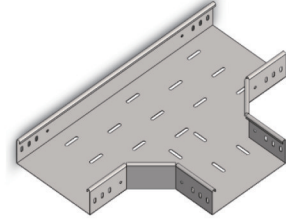
ZT/ZC/ZP型水平三通



ZT-03型



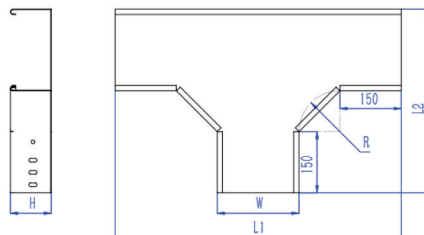
ZC-03型



ZP-03型

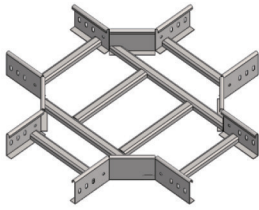
序号	宽度 W (mm)	高度 H (mm)	转动半径 R(mm)	材质	型 号	备 注
1	100	100	100	CS、SS	ZT(ZC、ZP) - 03-10-1	
2	200	100	150	CS、SS	ZT(ZC、ZP) - 03-10-2	
3		150		CS、SS	ZT(ZC、ZP) - 03-15-2	
4	300	200	150	CS、SS	ZT(ZC、ZP) - 03-20-2	
5		100		CS、SS	ZT(ZC、ZP) - 03-10-3	
6	400	150	150、300	CS、SS	ZT(ZC、ZP) - 03-15-3	
7		200		CS、SS	ZT(ZC、ZP) - 03-20-3	
8	500	100	150、300	CS、SS	ZT(ZC、ZP) - 03-10-4	
9		150		CS、SS	ZT(ZC、ZP) - 03-15-4	
10	600	200	150、300、600	CS、SS	ZT(ZC、ZP) - 03-20-4	
11		100		CS、SS	ZT(ZC、ZP) - 03-10-5	
12	800	150	150、300、600	CS、SS	ZT(ZC、ZP) - 03-15-5	
13		200		CS、SS	ZT(ZC、ZP) - 03-20-5	
14	1000	100	150、300、600	CS、SS	ZT(ZC、ZP) - 03-10-6	
15		150		CS、SS	ZT(ZC、ZP) - 03-15-6	
16	1500	200	150、300、600	CS、SS	ZT(ZC、ZP) - 03-20-6	
17		100		CS、SS	ZT(ZC、ZP) - 03-10-8	
18	2000	150	150、300、600	CS、SS	ZT(ZC、ZP) - 03-15-8	
19		200		CS、SS	ZT(ZC、ZP) - 03-20-8	

注：CS-碳钢；SS-不锈钢

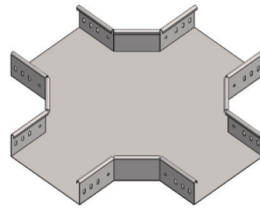


产品规格(普通型) Product Specification (Ordinary Type)

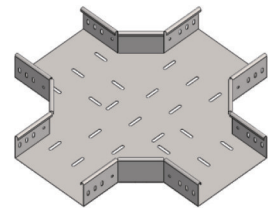
ZT/ZC/ZP型水平四通



ZT-04型



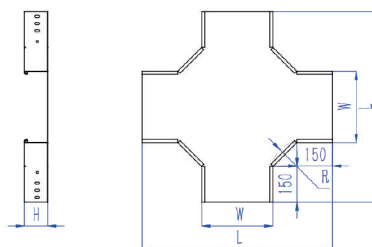
ZC-04型



ZP-04型

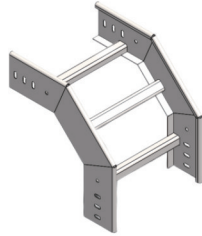
序号	宽度 W (mm)	高度 H (mm)	转动半径 R(mm)	材质	型 号	备 注
1	100	100	100	CS、SS	ZT(ZC、ZP) - 04-10-1	
2	200	100	150	CS、SS	ZT(ZC、ZP) - 04-10-2	
3		150		CS、SS	ZT(ZC、ZP) - 04-15-2	
4		200		CS、SS	ZT(ZC、ZP) - 04-20-2	
5	300	100	150	CS、SS	ZT(ZC、ZP) - 04-10-3	
6		150		CS、SS	ZT(ZC、ZP) - 04-15-3	
7		200		CS、SS	ZT(ZC、ZP) - 04-20-3	
8	400	100	150、300	CS、SS	ZT(ZC、ZP) - 04-10-4	
9		150		CS、SS	ZT(ZC、ZP) - 04-15-4	
10		200		CS、SS	ZT(ZC、ZP) - 04-20-4	
11	500	100	150、300	CS、SS	ZT(ZC、ZP) - 04-10-5	
12		150		CS、SS	ZT(ZC、ZP) - 04-15-5	
13		200		CS、SS	ZT(ZC、ZP) - 04-20-5	
14	600	100	150、300、600	CS、SS	ZT(ZC、ZP) - 04-10-6	
15		150		CS、SS	ZT(ZC、ZP) - 04-15-6	
16		200		CS、SS	ZT(ZC、ZP) - 04-20-6	
17	800	100	150、300、600	CS、SS	ZT(ZC、ZP) - 04-10-8	
18		150		CS、SS	ZT(ZC、ZP) - 04-15-8	
19		200		CS、SS	ZT(ZC、ZP) - 04-20-8	

注：CS-碳钢；SS-不锈钢

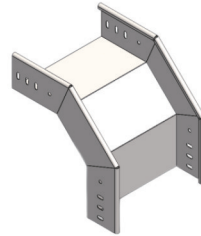


产品规格(普通型) Product Specification (Ordinary Type)

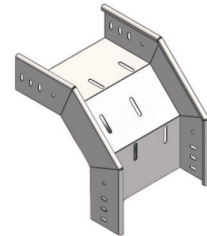
ZT/ZC/ZP型垂直上弯通



ZT-05A型



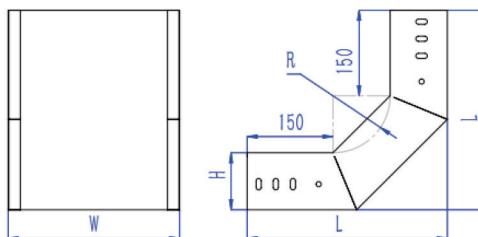
ZC-05A型



ZP-05A型

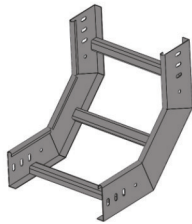
序号	宽度 W (mm)	高度 H (mm)	转动半径 R(mm)	材质	型 号	备 注
1	100	100	100	CS、SS	ZT(ZC、ZP) - 05A-10-1	
2	200	100	150	CS、SS	ZT(ZC、ZP) - 05A-10-2	
3		150		CS、SS	ZT(ZC、ZP) - 05A-15-2	
4		200		CS、SS	ZT(ZC、ZP) - 05A-20-2	
5	300	100	150	CS、SS	ZT(ZC、ZP) - 05A-10-3	
6		150		CS、SS	ZT(ZC、ZP) - 05A-15-3	
7		200		CS、SS	ZT(ZC、ZP) - 05A-20-3	
8	400	100	150、300	CS、SS	ZT(ZC、ZP) - 05A-10-4	
9		150		CS、SS	ZT(ZC、ZP) - 05A-15-4	
10		200		CS、SS	ZT(ZC、ZP) - 05A-20-4	
11	500	100	150、300	CS、SS	ZT(ZC、ZP) - 05A-10-5	
12		150		CS、SS	ZT(ZC、ZP) - 05A-15-5	
13		200		CS、SS	ZT(ZC、ZP) - 05A-20-5	
14	600	100	150、300、600	CS、SS	ZT(ZC、ZP) - 05A-10-6	
15		150		CS、SS	ZT(ZC、ZP) - 05A-15-6	
16		200		CS、SS	ZT(ZC、ZP) - 05A-20-6	
17	800	100	150、300、600	CS、SS	ZT(ZC、ZP) - 05A-10-8	
18		150		CS、SS	ZT(ZC、ZP) - 05A-15-8	
19		200		CS、SS	ZT(ZC、ZP) - 05A-20-8	

注：CS-碳钢；SS-不锈钢

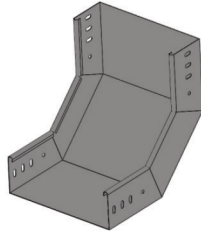


产品规格(普通型) Product Specification (Ordinary Type)

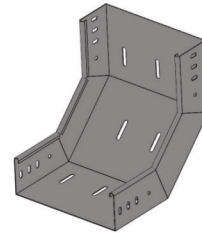
ZT/ZC/ZP型垂直下弯通



ZT-05B型



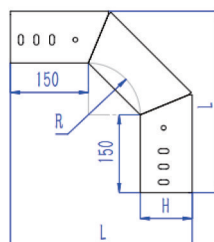
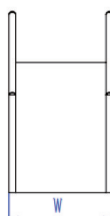
ZC-05B型



ZP-05B型

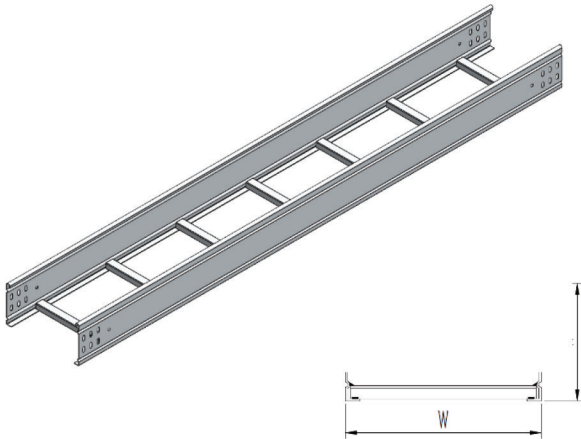
序号	宽度 W (mm)	高度 H (mm)	转动半径 R(mm)	材质	型 号	备 注
1	100	100	100	CS、SS	ZT(ZC、ZP) - 05B-10-1	
2	200	100	150	CS、SS	ZT(ZC、ZP) - 05B-10-2	
3		150		CS、SS	ZT(ZC、ZP) - 05B-15-2	
4		200		CS、SS	ZT(ZC、ZP) - 05B-20-2	
5	300	100	150	CS、SS	ZT(ZC、ZP) - 05B-10-3	
6		150		CS、SS	ZT(ZC、ZP) - 05B-15-3	
7		200		CS、SS	ZT(ZC、ZP) - 05B-20-3	
8	400	100	150、300	CS、SS	ZT(ZC、ZP) - 05B-10-4	
9		150		CS、SS	ZT(ZC、ZP) - 05B-15-4	
10		200		CS、SS	ZT(ZC、ZP) - 05B-20-4	
11	500	100	150、300	CS、SS	ZT(ZC、ZP) - 05B-10-5	
12		150		CS、SS	ZT(ZC、ZP) - 05B-15-5	
13		200		CS、SS	ZT(ZC、ZP) - 05B-20-5	
14	600	100	150、300、600	CS、SS	ZT(ZC、ZP) - 05B-10-6	
15		150		CS、SS	ZT(ZC、ZP) - 05B-15-6	
16		200		CS、SS	ZT(ZC、ZP) - 05B-20-6	
17	800	100	150、300、600	CS、SS	ZT(ZC、ZP) - 05B-10-8	
18		150		CS、SS	ZT(ZC、ZP) - 05B-15-8	
19		200		CS、SS	ZT(ZC、ZP) - 05B-20-8	

注：CS-碳钢；SS-不锈钢



产品规格(加强型) Product Specification (Reinforced Type)

DJ-T型梯式直通



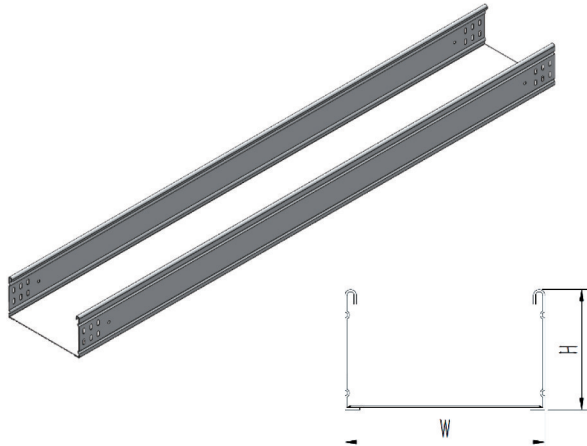
- 1、适用范围：
支撑跨距：2000mm、3000mm、4000mm、6000mm
- 2、安装环境：
户内腐蚀环境：F1、F2级防腐型
户外腐蚀环境：WF1、WF2级防腐型
- 3、表面处理：
预镀锌、喷塑、热浸镀锌、
预镀锌板+涂层、热浸镀锌+涂层
- 4、产品特点：
加强型结构

序号	宽度 W (mm)	高度 H (mm)	长度 L (mm)	材质	型号	备注
1	100	100	2000 3000 6000	CS、SS	DJ-T-A-01-10-1	
2	200	100		CS、SS	DJ-T-A-01-10-2	
3		150		CS、SS	DJ-T-A-01-15-2	
4		200		CS、SS	DJ-T-A-01-20-2	
5	300	100		CS、SS	DJ-T-A-01-10-3	
6		150		CS、SS	DJ-T-A-01-15-3	
7		200		CS、SS	DJ-T-A-01-20-3	
8	400	100		CS、SS	DJ-T-A-01-10-4	
9		150		CS、SS	DJ-T-A-01-15-4	
10		200		CS、SS	DJ-T-A-01-20-4	
11	500	100		CS、SS	DJ-T-A-01-10-5	
12		150		CS、SS	DJ-T-A-01-15-5	
13		200		CS、SS	DJ-T-A-01-20-5	
14	600	100		CS、SS	DJ-T-A-01-10-6	
15		150		CS、SS	DJ-T-A-01-15-6	
16		200		CS、SS	DJ-T-A-01-20-6	
17	800	100		CS、SS	DJ-T-A-01-10-8	
18		150		CS、SS	DJ-T-A-01-15-8	
19		200		CS、SS	DJ-T-A-01-20-8	

注：CS-碳钢；SS-不锈钢

产品规格(加强型) Product Specification (Reinforced Type)

DJ-C型槽式直通



1、适用范围：

支撑跨距：2000mm、3000mm、
4000mm、6000mm

2、安装环境：

户内腐蚀环境：F1、F2级防腐型
户外腐蚀环境：WF1、WF2级防腐型

3、表面处理：

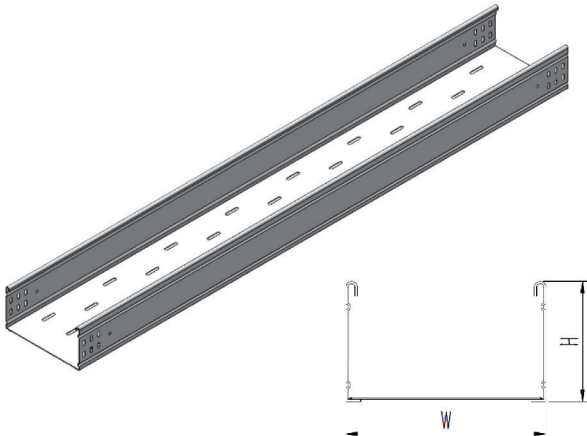
预镀锌、喷塑、热浸镀锌、
预镀锌板+涂层、热浸镀锌+涂层

序号	宽度 W (mm)	高度 H (mm)	长度 L (mm)	材质	型 号	备 注
1	100	100	6000	CS、SS	DJ-C-A-01-10-1	
2	200	100		CS、SS	DJ-C-A-01-10-2	
3		150		CS、SS	DJ-C-A-01-15-2	
4	300	200		CS、SS	DJ-C-A-01-20-2	
5		100		CS、SS	DJ-C-A-01-10-3	
6		150		CS、SS	DJ-C-A-01-15-3	
7	400	200		CS、SS	DJ-C-A-01-20-3	
8		100		CS、SS	DJ-C-A-01-10-4	
9		150		CS、SS	DJ-C-A-01-15-4	
10	500	200		CS、SS	DJ-C-A-01-20-4	
11		100		CS、SS	DJ-C-A-01-10-5	
12		150		CS、SS	DJ-C-A-01-15-5	
13	600	200		CS、SS	DJ-C-A-01-20-5	
14		100		CS、SS	DJ-C-A-01-10-6	
15		150		CS、SS	DJ-C-A-01-15-6	
16	800	200		CS、SS	DJ-C-A-01-20-6	
17		100		CS、SS	DJ-C-A-01-10-8	
18		150		CS、SS	DJ-C-A-01-15-8	
19		200		CS、SS	DJ-C-A-01-20-8	

注：CS-碳钢；SS-不锈钢

产品规格(加强型) Product Specification (Reinforced Type)

DJ-P型托盘式直通



1、适用范围：

支撑跨距：2000mm、3000mm、
4000mm、6000mm

2、安装环境：

户内腐蚀环境：F1、F2级防腐型

户外腐蚀环境：WF1、WF2级防腐型

3、表面处理：

预镀锌、喷塑、热浸镀锌、

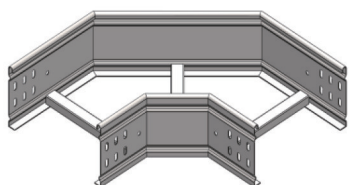
预镀锌板+涂层、热浸镀锌+涂层

序号	宽度 W (mm)	高度 H (mm)	长度 L (mm)	材质	型号	备注
1	100	100	6000	CS、SS	DJ-P-A-01-10-1	
2	200	100		CS、SS	DJ-P-A-01-10-2	
3		150		CS、SS	DJ-P-A-01-15-2	
4	300	200		CS、SS	DJ-P-A-01-20-2	
5		100		CS、SS	DJ-P-A-01-10-3	
6		150		CS、SS	DJ-P-A-01-15-3	
7	400	200		CS、SS	DJ-P-A-01-20-3	
8		100		CS、SS	DJ-P-A-01-10-4	
9		150		CS、SS	DJ-P-A-01-15-4	
10	500	200		CS、SS	DJ-P-A-01-20-4	
11		100		CS、SS	DJ-P-A-01-10-5	
12		150		CS、SS	DJ-P-A-01-15-5	
13	600	200		CS、SS	DJ-P-A-01-20-5	
14		100		CS、SS	DJ-P-A-01-10-6	
15		150		CS、SS	DJ-P-A-01-15-6	
16	800	200		CS、SS	DJ-P-A-01-20-6	
17		100		CS、SS	DJ-P-A-01-10-8	
18		150		CS、SS	DJ-P-A-01-15-8	
19		200		CS、SS	DJ-P-A-01-20-8	

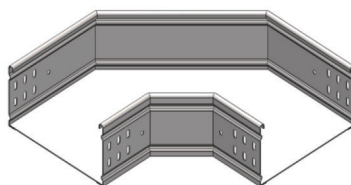
注：CS-碳钢；SS-不锈钢

产品规格(普通型) Product Specification (Ordinary Type)

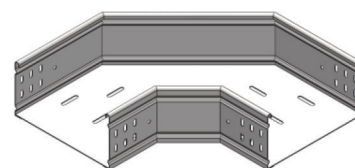
DJ型水平弯通



DJ- T-A-02型



DJ- C-A-02型



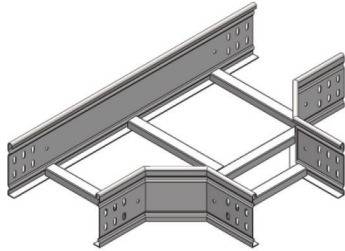
DJ- P-A-02型

序号	宽度 W (mm)	高度 H (mm)	转动半径 R(mm)	材质	型 号	备 注
1	100	100	100	S、SS*	DJ-T (C、P) -A-02-10-1	
2	200	100	150	S、SS*	DJ-T (C、P) -A-02-10-2	
3		150		S、SS*	DJ-T (C、P) -A-02-15-2	
4		200		S、SS*	DJ-T (C、P) -A-02-20-2	
5	300	100	150	S、SS*	DJ-T (C、P) -A-02-10-3	
6		150		S、SS*	DJ-T (C、P) -A-02-15-3	
7		200		S、SS*	DJ-T (C、P) -A-02-20-3	
8	400	100	150、300	S、SS*	DJ-T (C、P) -A-02-10-4	
9		150		S、SS*	DJ-T (C、P) -A-02-15-4	
10		200		S、SS*	DJ-T (C、P) -A-02-20-4	
11	500	100	150、300	S、SS*	DJ-T (C、P) -A-02-10-5	
12		150		S、SS*	DJ-T (C、P) -A-02-15-5	
13		200		S、SS*	DJ-T (C、P) -A-02-20-5	
14	600	100	150、300、 600	S、SS*	DJ-T (C、P) -A-02-10-6	
15		150		S、SS*	DJ-T (C、P) -A-02-15-6	
16		200		S、SS*	DJ-T (C、P) -A-02-20-6	
17	800	100	150、300、 600	S、SS*	DJ-T (C、P) -A-02-10-8	
18		150		S、SS*	DJ-T (C、P) -A-02-15-8	
19		200		S、SS*	DJ-T (C、P) -A-02-20-8	

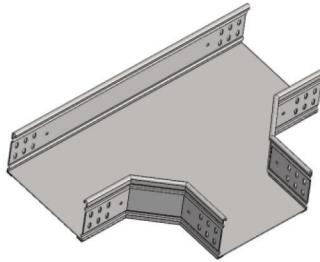
注：CS-碳钢；SS-不锈钢

产品规格(普通型) Product Specification (Ordinary Type)

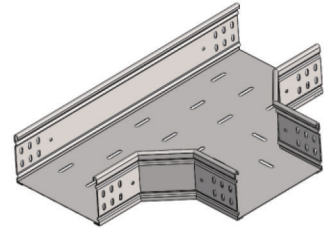
DJ型水平三通



DJ- T-A-03型



DJ- C-A-03型



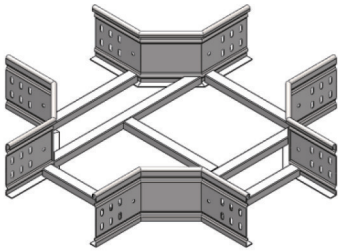
DJ- P-A-03型

序号	宽度 W (mm)	高度 H (mm)	转动半径 R(mm)	材质	型 号	备 注
1	100	100	100	CS、SS	DJ-T(A、P)-A-03-10-1	
2	200	100	150	CS、SS	DJ-T(A、P)-A-03-10-2	
3		150		CS、SS	DJ-T(A、P)-A-03-15-2	
4		200		CS、SS	DJ-T(A、P)-A-03-20-2	
5	300	100	150	CS、SS	DJ-T(A、P)-A-03-10-3	
6		150		CS、SS	DJ-T(A、P)-A-03-15-3	
7		200		CS、SS	DJ-T(A、P)-A-03-20-3	
8	400	100	150、300	CS、SS	DJ-T(A、P)-A-03-10-4	
9		150		CS、SS	DJ-T(A、P)-A-03-15-4	
10		200		CS、SS	DJ-T(A、P)-A-03-20-4	
11	500	100	150、300	CS、SS	DJ-T(A、P)-A-03-10-5	
12		150		CS、SS	DJ-T(A、P)-A-03-15-5	
13		200		CS、SS	DJ-T(A、P)-A-03-20-5	
14	600	100	150、300、600	CS、SS	DJ-T(A、P)-A-03-10-6	
15		150		CS、SS	DJ-T(A、P)-A-03-15-6	
16		200		CS、SS	DJ-T(A、P)-A-03-20-6	
17	800	100	150、300、600	CS、SS	DJ-T(A、P)-A-03-10-8	
18		150		CS、SS	DJ-T(A、P)-A-03-15-8	
19		200		CS、SS	DJ-T(A、P)-A-03-20-8	

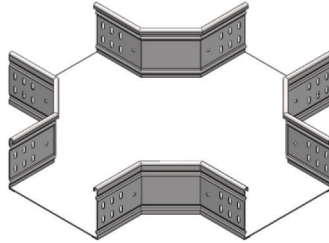
注：CS-碳钢；SS-不锈钢

产品规格(普通型) Product Specification (Ordinary Type)

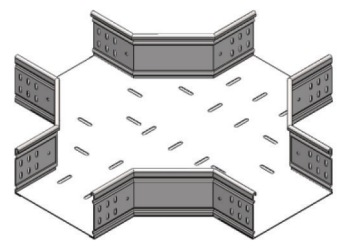
DJ型水平四通



DJ-T-A-04型



DJ-C-A-04型



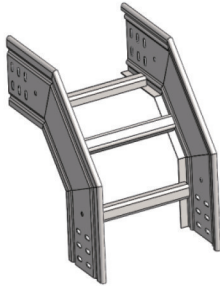
DJ-P-A-04型

序号	宽度 W (mm)	高度 H (mm)	转动半径 R(mm)	材质	型 号	备 注
1	100	100	100	CS、SS	DJ-T(A、P)-A-04-10-1	
2	200	100	150	CS、SS	DJ-T(A、P)-A-04-10-2	
3		150		CS、SS	DJ-T(A、P)-A-04-15-2	
4		200		CS、SS	DJ-T(A、P)-A-04-20-2	
5	300	100	150	CS、SS	DJ-T(A、P)-A-04-10-3	
6		150		CS、SS	DJ-T(A、P)-A-04-15-3	
7		200		CS、SS	DJ-T(A、P)-A-04-20-3	
8	400	100	150、300	CS、SS	DJ-T(A、P)-A-04-10-4	
9		150		CS、SS	DJ-T(A、P)-A-04-15-4	
10		200		CS、SS	DJ-T(A、P)-A-04-20-4	
11	500	100	150、300	CS、SS	DJ-T(A、P)-A-04-10-5	
12		150		CS、SS	DJ-T(A、P)-A-04-15-5	
13		200		CS、SS	DJ-T(A、P)-A-04-20-5	
14	600	100	150、300、600	CS、SS	DJ-T(A、P)-A-04-10-6	
15		150		CS、SS	DJ-T(A、P)-A-04-15-6	
16		200		CS、SS	DJ-T(A、P)-A-04-20-6	
17	800	100	150、300、600	CS、SS	DJ-T(A、P)-A-04-10-8	
18		150		CS、SS	DJ-T(A、P)-A-04-15-8	
19		200		CS、SS	DJ-T(A、P)-A-04-20-8	

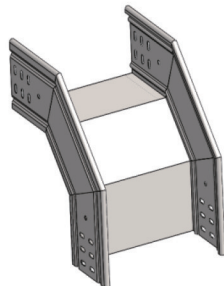
注：CS-碳钢；SS-不锈钢

产品规格(普通型) Product Specification (Ordinary Type)

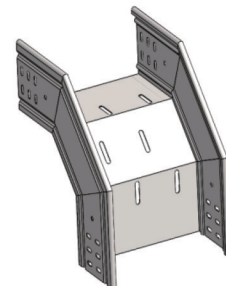
DJ型垂直上弯通



DJ-T-05A型



DJ-C-05A型



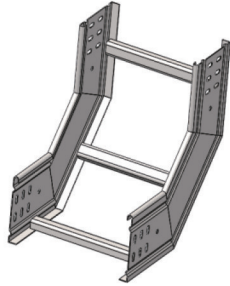
DJ-P-05A型

序号	宽度 W (mm)	高度 H (mm)	转动半径 R(mm)	材质	型 号	备 注
1	100	100	100	CS、SS	DJ-T(C、P)-05A-10-1	
2	200	100	150	CS、SS	DJ-T(C、P)-05A-10-2	
3		150		CS、SS	DJ-T(C、P)-05A-15-2	
4		200		CS、SS	DJ-T(C、P)-05A-20-2	
5	300	100	150	CS、SS	DJ-T(C、P)-05A-10-3	
6		150		CS、SS	DJ-T(C、P)-05A-15-3	
7		200		CS、SS	DJ-T(C、P)-05A-20-3	
8	400	100	150、300	CS、SS	DJ-T(C、P)-05A-10-4	
9		150		CS、SS	DJ-T(C、P)-05A-15-4	
10		200		CS、SS	DJ-T(C、P)-05A-20-4	
11	500	100	150、300	CS、SS	DJ-T(C、P)-05A-10-5	
12		150		CS、SS	DJ-T(C、P)-05A-15-5	
13		200		CS、SS	DJ-T(C、P)-05A-20-5	
14	600	100	150、300、600	CS、SS	DJ-T(C、P)-05A-10-6	
15		150		CS、SS	DJ-T(C、P)-05A-15-6	
16		200		CS、SS	DJ-T(C、P)-05A-20-6	
17	800	100	150、300、600	CS、SS	DJ-T(C、P)-05A-10-8	
18		150		CS、SS	DJ-T(C、P)-05A-15-8	
19		200		CS、SS	DJ-T(C、P)-05A-20-8	

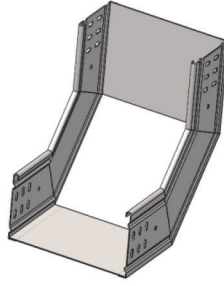
注：CS-碳钢；SS-不锈钢

产品规格(普通型) Product Specification (Ordinary Type)

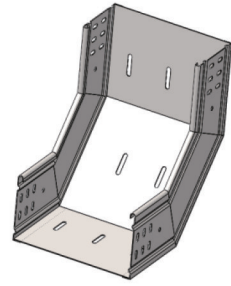
DJ型垂直下弯通



DJ-T-05B型



DJ-C-05B型



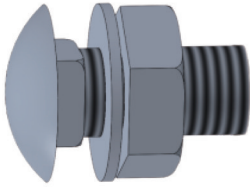
DJ-P-05B型

序号	宽度 W (mm)	高度 H (mm)	转动半径 R(mm)	材质	型 号	备 注
1	100	100	100	CS、SS	DJ-T (C、P) - 05B-10-1	
2	200	100	150	CS、SS	DJ-T (C、P) - 05B-10-2	
3		150		CS、SS	DJ-T (C、P) - 05B-15-2	
4		200		CS、SS	DJ-T (C、P) - 05B-20-2	
5	300	100	150	CS、SS	DJ-T (C、P) - 05B-10-3	
6		150		CS、SS	DJ-T (C、P) - 05B-15-3	
7		200		CS、SS	DJ-T (C、P) - 05B-20-3	
8	400	100	150、300	CS、SS	DJ-T (C、P) - 05B-10-4	
9		150		CS、SS	DJ-T (C、P) - 05B-15-4	
10		200		CS、SS	DJ-T (C、P) - 05B-20-4	
11	500	100	150、300	CS、SS	DJ-T (C、P) - 05B-10-5	
12		150		CS、SS	DJ-T (C、P) - 05B-15-5	
13		200		CS、SS	DJ-T (C、P) - 05B-20-5	
14	600	100	150、300、600	CS、SS	DJ-T (C、P) - 05B-10-6	
15		150		CS、SS	DJ-T (C、P) - 05B-15-6	
16		200		CS、SS	DJ-T (C、P) - 05B-20-6	
17	800	100	150、300、600	CS、SS	DJ-T (C、P) - 05B-10-8	
18		150		CS、SS	DJ-T (C、P) - 05B-15-8	
19		200		CS、SS	DJ-T (C、P) - 05B-20-8	

注：CS-碳钢；SS-不锈钢

产品规格(附件) Product Specification (Enclosure)

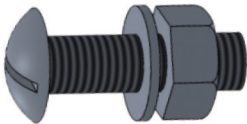
方颈螺栓



用途：配套连接片、梯压板

序号	名称	规格	材质	备注
1	方颈螺栓	M6*16	CS、SS	
2	方颈螺栓	M8*20	CS、SS	
3	方颈螺栓	M8*25	CS、SS	

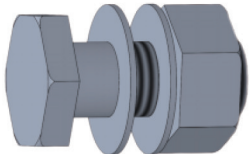
半圆头螺栓



用途：配套接地线

序号	名称	规格	材质	备注
1	半圆头螺栓	M6*16	CS、SS	
2	半圆头螺栓	M8*20	CS、SS	

六角螺栓

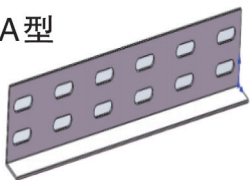


用途：配套接地线、支架

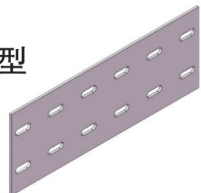
序号	名称	规格	材质	备注
1	六角螺栓	M8	CS、SS	
2	六角螺栓	M10	CS、SS	
3	六角螺栓	M12	CS、SS	

连接片

A型



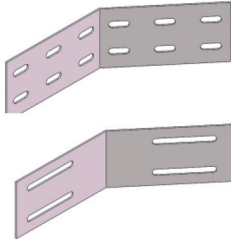
B型



序号	型号		配套高度	H	备注
1	A型	TPC-01A-10	100	65	L=200
2		TPC-01A-15	150	105	
3		TPC-01A-20	200	135	
4	B型	TPC-01B-10	100	30	
5		TPC-01B-15	150	70	
6		TPC-01B-20	200	105	

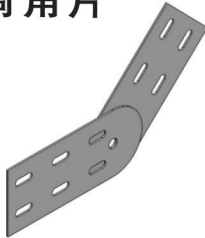
产品规格(附件) Product Specification (Enclosure)

弯接片



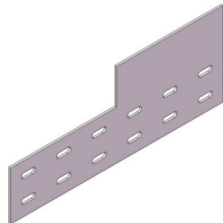
序号	型号	配套高度	H	备注
1	TPC-03-10	100	70	L=300
2	TPC-03-15	150	120	
3	TPC-03-20	200	140	

调角片



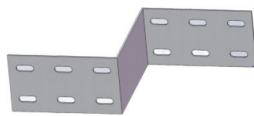
序号	型号	配套高度	H	备注
1	TPC-04-10	100	70	
2	TPC-04-15	150	120	
3	TPC-04-20	200	140	

调高片



序号	型号	配套高度	H	备注
1	TPC-05-10	100	70	L=200
2	TPC-05-15	150	120	
3	TPC-05-20	200	140	

调宽片



序号	型号	配套高度	H	备注
1	TPC-06-10	100	70	L=200
2	TPC-06-15	150	120	
3	TPC-06-20	200	140	

接地线



序号	型号	配套螺栓	H	备注
1	JD-01	M8	铜编织带	L=270
2	JD-02	M8	搪锡铜编织带	
3	JD-03	M8	黄绿线	

数字化管理

创新驱动,数字赋能,围绕“数字大全”战略,以客户为中心,全面实施数字化研发设计、数字制造、智慧供应、质量管控、智能维保,为客户提供高品质数字化产品和系统解决方案,助推绿色制造、“双碳”目标的实现。

公司以客户需求为主线,推进数字化战略转型,引入【SAP 管理系统】,推行流程化管理模式,从销售、设计、履约、采购、生产、质量、服务到财务等各个环节实现了业务协同平台,利用信息化工具、数据化管理为每一个项目的履约保驾护航。



数字化制造

公司从传统制造向智能制造转型,通过软、硬件结合,采用智能型激光技术下料、机器人柔性化定制,实现人机料法环的内外互联、所有生产流程与系统互联,信息实时传递,工序间协同制造、精准匹配,颠覆了传统的人工周转、手工匹配的生产方式,快速应对用户的多样化需求。



公司业绩 Corporate Performance



水电站

长江三峡水电站
黄河小浪底水电站
贵州乌江渡、洪家渡、索风营水电站
贵州北盘江光照水电站
青海拉西瓦水电站
四川雅砻江官地水电站
湖北清江水布垭水电站
新疆车尔臣河大石门水利枢纽工程
越南山萝水电站
赤道几内亚吉布洛水电站
越南同奈水电站
几内亚共和国凯乐水利枢纽项目
埃塞俄比亚吉布水电站项目

.....



核电站

浙江秦山核电站
广东大亚湾核电站
巴基斯坦恰希玛核电站
广东岭澳核电站
连云港田湾核电站
辽宁红治河核电站
福建宁德核电站
广东阳江核电站
广东台山核电站
广西防城港核电站
广东太平岭核电站
山东石岛湾核电
浙江三澳核电站

.....



石油 化工

中海壳牌石化
中海油惠州炼油项目
中石油独山子石化
北京石油陕西延长石油
中石化上海赛科化工
中石化海南炼化
中石化茂名石化
中石化福建炼油
中石化安庆石化
中石化天津石化
中石化武汉石化
中石化杨庄河炼化
中石化石家庄炼化
中石化靖边能源化工

.....



电子 数据中心

东莞华为团泊洼
合肥京东方
武汉京东方
武汉国家存储器基地
北京市通州区 IDC 数据研发中
苹果中国(贵安)数据中心
成都京东方
重庆京东方智慧电子
西安奕斯伟硅产业基地
福州京东方
北京京东方
合肥鑫晟光电科技
华立微电子 12 英寸先进生产线
蔚海智谷大数据中心

.....



轨道交通

香港地铁
重庆轻轨
深圳地铁一期
成都地铁一号线
天津地铁6号线
上海火车站南站
蠡湖隧道、惠山隧道、无锡金城桥
沪蓉西高速公路
三峡翻坝高速公路
宜巴高速公路
南京禄口机场
北京首都国际机场
乌鲁木齐国际机场
兰州中川机场
哈尔滨太平国际机场
.....



商业建筑

中央电视台
上海金茂大厦
上海新世界广场
上海来福士广场
上海宜家新商场
北京富卓花园广场
南京新世中心
南京国际展览中心
南通市政府大楼
温州市工人文化宫
烟台广电中心大楼
北京燕翔饭店
重庆来福士广场
北京国贸
上海迪士尼乐园
.....

镇江市电器设备厂有限公司



地址：江苏省扬中市新坝镇新中南路66号
销售电话：0511-85123924
客服电话：0511-85120839
邮编：212211
网址：www.daqo.com

本资料中的产品性能在不断改进中，如有更改，恕不另行通知，本公司拥有最终解释权。